

# صندوق اهرمی نارنج

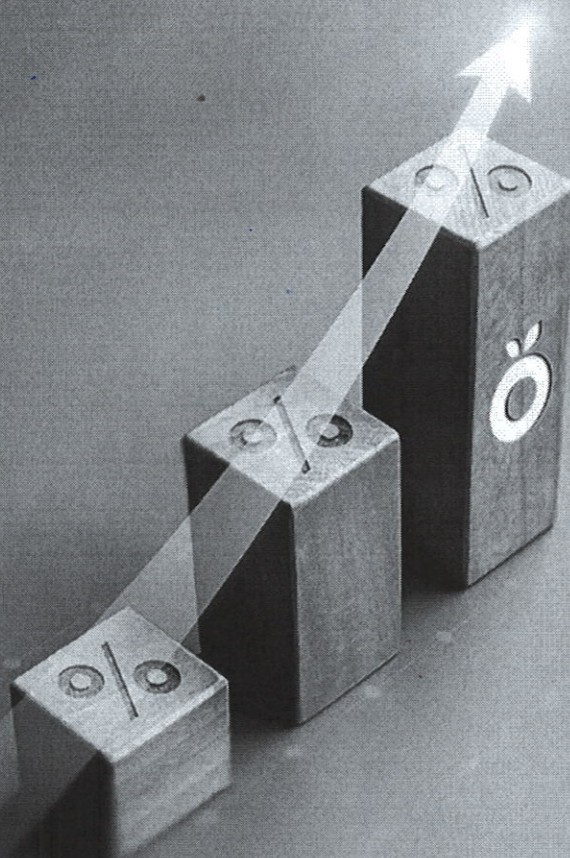
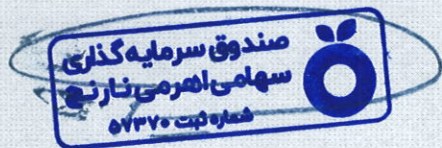
با نارنج، اهرمی سرمایه گذاری کنید



## گزارش عملکرد

صندوق سرمایه گذاری سهامی اهرمی نارنج (قابل معامله - در سهام)

دوره مالی ۲ ماهه و ۱۳ روزه منتهی به ۱۴۰۳/۰۴/۳۱



صندوق اهرمی نارنج

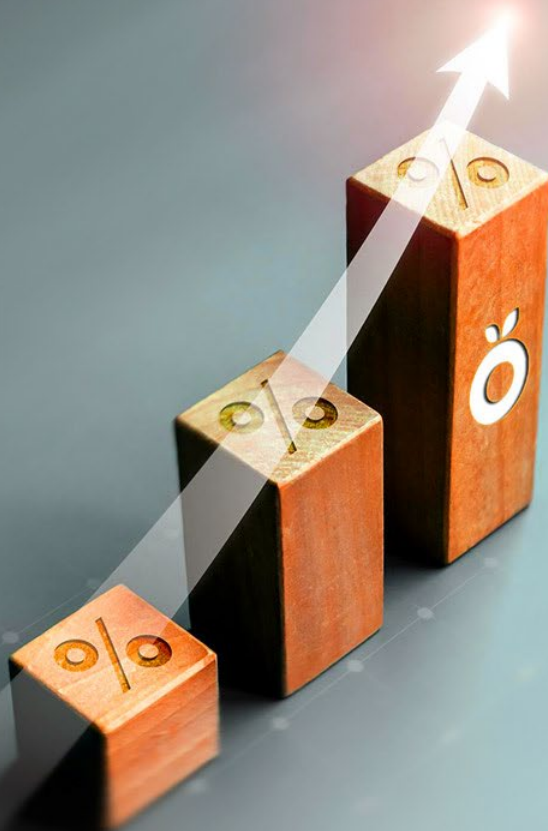
بانارنج، اهرمی سرمایه‌گذاری کنید



گزارش عملکرد

صندوق سرمایه‌گذاری سهامی اهرمی نارنج (قابل معامله - در سهام)

دوره مالی ۲ ماهه و ۱۳ روزه منتهی به ۱۴۰۳/۰۴/۳۱



## مقدمه

در اجرای مفاد ماده ۲۳۲ اصلاحیه قانون تجارت ، مصوب اسفند ماه ۱۳۴۷ و ماده ۴۵ قانون بازار اوراق بهادار بدینوسیله گزارش عملکرد صندوق سرمایه‌گذاری سهامی اهرمی نارنج برای دوره مالی ۲ ماهه و ۱۳ روزه منتهی به ۱۴۰۳/۰۴/۳۱ ارائه می‌گردد. گزارش حاضر، گزارش مدیر صندوق در خصوص فعالیت های انجام شده و وضعیت کلی صندوق در سال مالی مورد نظر به شرح زیر جهت استحضار ایفاد می‌گردد.

## تاریخچه

صندوق سرمایه‌گذاری قابل معامله در بورس سهامی اهرمی نارج در تاریخ ۱۴۰۳/۰۴/۰۳ با دریافت مجوز از سازمان بورس و اوراق بهادار (سبا) به عنوان صندوق سرمایه‌گذاری موضوع بند ۲۰ ماده ۱ قانون بازار اوراق بهادار مصوب آذر ماه سال ۱۳۸۴، فعالیت خود را آغاز کرد. این صندوق با شماره ۱۲۲۸۸ نزد سبا به ثبت رسیده است. عملکرد این صندوق بر اساس مفاد اساسنامه و امیدنامه و در چارچوب قوانین و مقررات مربوطه است. فعالیت این صندوق تحت نظارت سبا انجام شده و متولی صندوق نیز به طور مستمر فعالیت آن را زیر نظر دارد. مدیریت دارایی های صندوق که عمدتاً شامل سهام شرکت های پذیرفته شده در بورس می شود، توسط مدیر سرمایه گذاری صندوق صورت می گیرد.

## صندوق سهامی اهرمی نارنج

### در یک نگاه

آغاز به کار  
صندوق  
۱۴۰۳/۰۴/۰۳

پذیره نویسی  
موفق به مبلغ  
۱۰،۰۰۰  
ریال

حسابرس  
موسسه  
حسابرسی آتیه  
اندیش نمودگر

منولی  
صندوق  
موسسه  
حسابرسی و  
خدمات مدیریت  
رهیافت و  
همکاران

مدیر  
صندوق  
مشاور سرمایه  
گذاری ترنج

تعداد واحد  
صادر شده  
ممتاز طی  
دوره :  
۱،۰۰۰،۰۰۰،۰۰۰

تعداد واحد  
صادر شده  
عادی طی  
دوره :  
۱،۹۷۰،۵۵۰،۸۸۰

بازدهی دوره :  
٪۳

خالص ارزش  
دارایی‌ها  
۳۰،۵۹۵  
میلیارد ریال

## صندوق سهامی اهرمی نارنج

درباره صندوق:

- تاکید می‌شود استراتژی سرمایه گذاری صندوق تمرکز بر سهام مطمئن و پر پتانسیل است و بنابراین توصیه می‌شود با افق سرمایه گذاری شش ماه تا یک سال، سرمایه گذاران به حفظ و افزایش منابع خود در این صندوق مبادرت نمایند.
- انتخاب صنایع پرتفوی بر مبنای ترکیب تخصیص داراییهای صندوق مصوب کمیته سرمایه‌گذاری تعیین میشود.
- انتخاب سهام بر مبنای صنایع انتخابی و با پشتیبانی تیم تحلیل انجام خواهد پذیرفت
- کمیته ریسک وظیفه بررسی و کنترل صندوق از لحاظ پارامترهای مدیریت ریسک را بر عهده دارد
- صندوق نارنج مجهز به قراردادهای اختیار معامله می‌باشد که بستر را برای سرمایه‌گذاران ریسک پذیر و یا سرمایه‌گذاران ریسک گریز جهت پوشش ریسک مهیا کرده است

## دارندگان سهام ممتاز

شرکت مشاور  
سرمایه گذاری ترنج

تعداد واحد های ممتاز تحت تملک:  
۹,۰۰۰,۰۰۰ واحد

درصد واحدهای تحت تملک: ۹۰٪

شرکت سرمایه گذاری  
توسعه تجارت دانا  
سپیدار

تعداد واحد های ممتاز تحت  
تملک: ۹۵۰,۰۰۰ واحد

درصد واحدهای تحت تملک:  
۹.۵٪

## شخص حقیقی

تعداد واحد های ممتاز تحت تملک:  
۵۰,۰۰۰ واحد

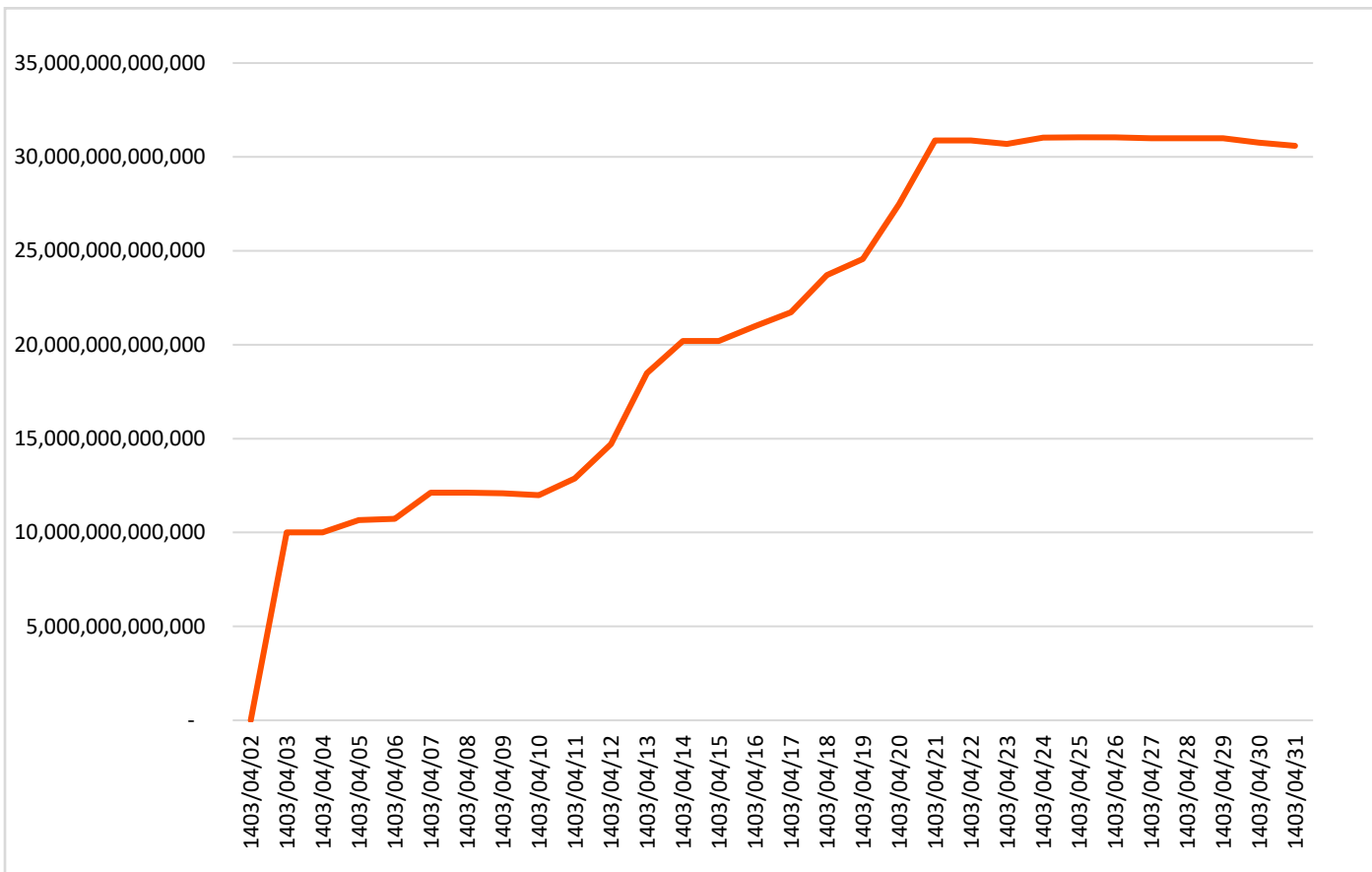
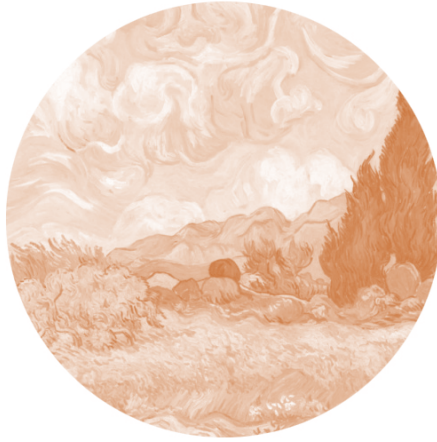
درصد واحدهای تحت تملک: ۰.۵٪

## هزینه های صندوق

عنوان هزینه	شرح نحوه محاسبه هزینه
هزینه‌های تأسیس	معادل پنج در هزار (۰.۰۰۵) از وجوه جذب شده در پذیره نویسی حداکثر تا مبلغ ۱,۰۰۰ میلیون ریال با ارائه مدارک مثبت به تایید متولی صندوق
هزینه‌های برگزاری مجامع صندوق	حداکثر تا مبلغ ۱۰۰ میلیون ریال برای برگزاری مجامع در طول یکسال مالی با ارایه مدارک مثبت به تایید متولی صندوق
کارمزد مدیر	۱- کارمزد ثابت حداکثر ۱.۵ درصد از متوسط روزانه ارزش سهام و حق تقدم سهام بعلاوه ۳ دهم درصد از ارزش روزانه اوراق بهادار با درآمد ثابت و سالانه ۲ درصد از سود حاصل از سپرده بانکی و گواهی سپرده بانکی تا میزان نصاب مجاز سرمایه گذاری در آن ها . بعلاوه ۵ درصد از درآمد حاصل از تعهد پذیره نویسی یا تعهد خرید اوراق بهادار. ۲- کارمزد مبتنی بر عملکرد بر اساس آخرین ابلاغیه سازمان بورس
کارمزد متولی	سالانه نیم درصد ( ۰ / ۰۰۵ ) از متوسط روزانه ارزش خالص داراییهای صندوق، که حداقل ۱,۰۰۰ میلیون ریال و حداکثر ۱,۲۰۰ میلیون ریال خواهد بود
حق الزحمه حسابرس	مبلغ ثابت ۴۰۰ میلیون ریال به ازای هر سال مالی
حق الزحمه و کارمزد تصفیه صندوق	معادل یک دهم درصد ( ۰ / ۰۰۱ ) ارزش خالص روز داراییهای صندوق تا سقف ۱,۰۰۰ میلیون ریال شناسایی و پس از آن متوقف می شود.
حق پذیرش و عضویت در کانون‌ها	معادل مبلغ تعیین شده توسط کانون های مذکور، مشروط بر اینکه عضویت در این کانون ها طبق مقررات اجباری باشد یا عضویت به تصویب مجمع صندوق برسد.
هزینه‌های دسترسی به نرم افزار، تارنما و خدمات پشتیبانی آن‌ها	هزینه ی دسترسی به نرم افزار صندوق، نصب و راه اندازی نارنمای آن و هزینه های پشتیبانی آن ها با ارائه مدارک مثبت و با تصویب مجمع صندوق
هزینه درجه بندی ارزیابی عملکرد	بر اساس قرارداد با شرکت رتبه بندی اعتباری دارای مجوز فعالیت از سازمان بورس و اوراق بهادار با تصویب مجمع

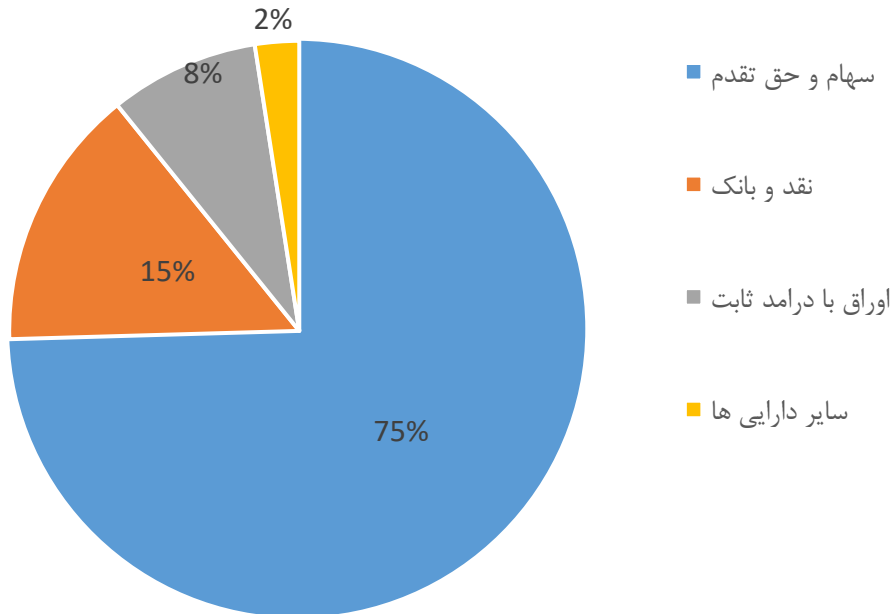


## تغییرات خالص ارزش دارایی

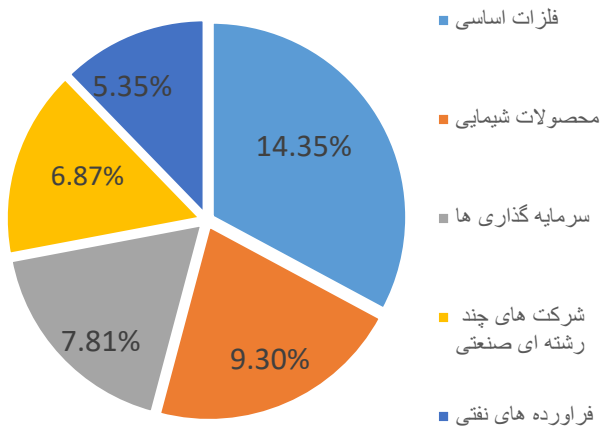


## ترکیب پرتفوی

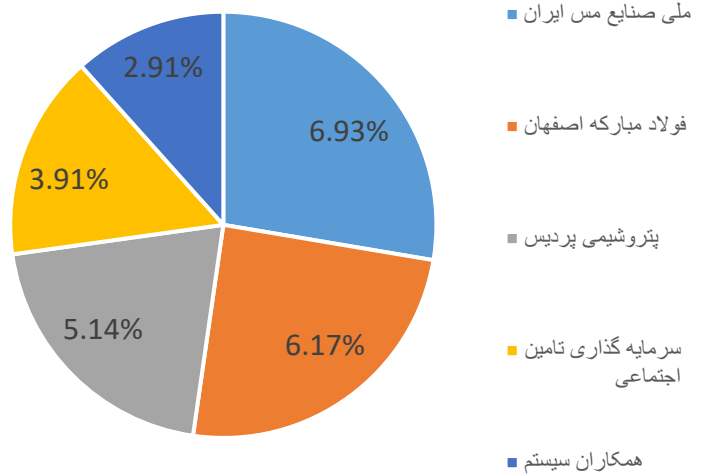
## ترکیب دارایی های صندوق



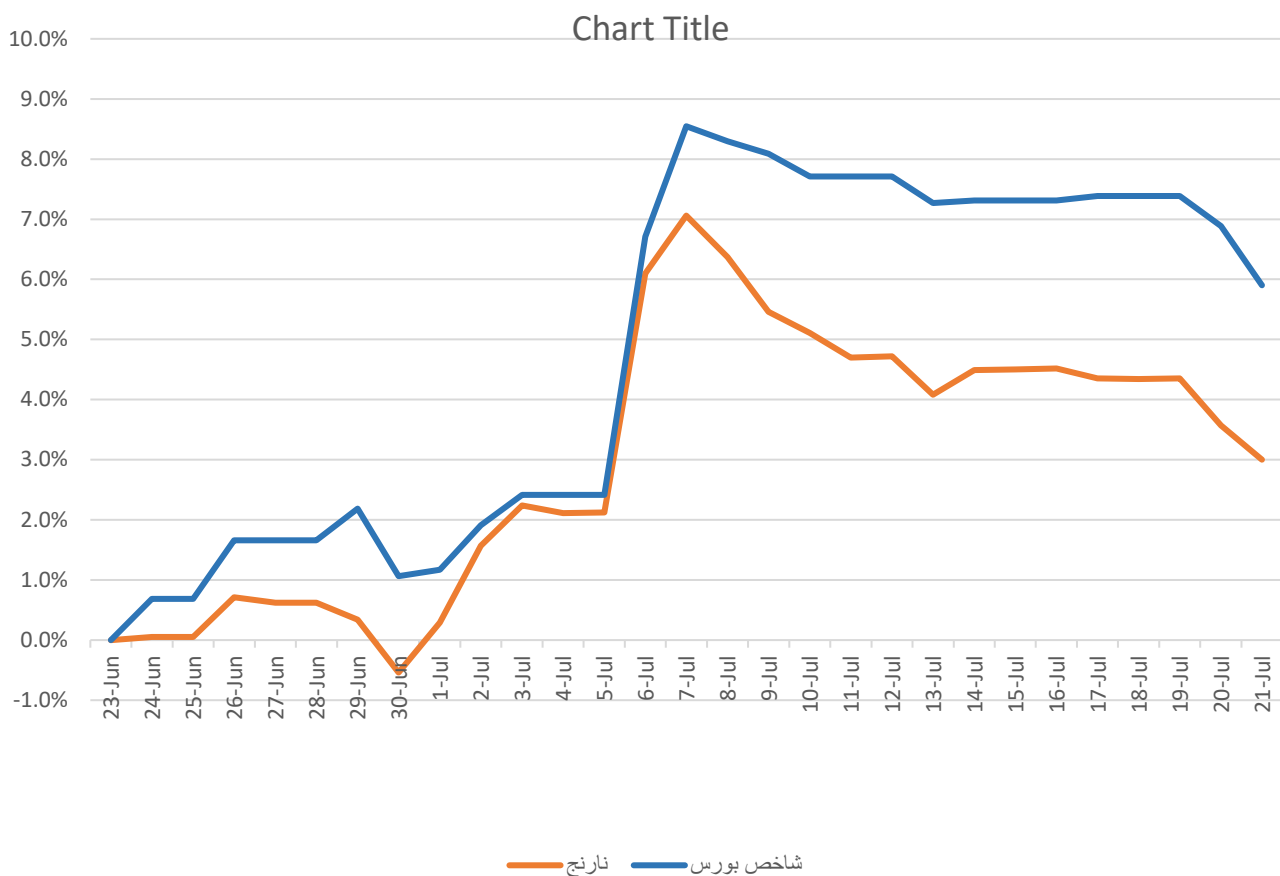
## ترکیب سهام به تفکیک صنعت



## پنج سهم با بیشترین ارزش در پرتفوی



## عملکرد بازدهی صندوق و شاخص بورس



## اهداف

هدف از تشکیل صندوق، جمع‌آوری سرمایه از سرمایه‌گذاران و تشکیل سبدی از دارایی‌ها و مدیریت این سبد است. در این صندوق دارندگان واحدهای عادی با وام دهی به داندگان واحدهای ممتاز، باعث ایجاد اهرم برای دارندگان واحدهای ممتاز شده باعث میشود با پذیرش ریسک بالاتر بازده مورد انتظار آنها نیز افزایش یابد. با توجه به پذیرش ریسک مورد قبول، تلاش می‌شود، بیشترین بازدهی ممکن نصیب سرمایه‌گذاران گردد. انباشته‌شدن سرمایه در صندوق، مزیت‌های متعددی نسبت به سرمایه‌گذاری انفرادی سرمایه‌گذاران دارد: اولاً هزینه به‌کارگیری نیروهای متخصص، گردآوری و تحلیل اطلاعات و گزینش سبد بهینه اوراق بهادار بین همه سرمایه‌گذاران تقسیم می‌شود و سرانه هزینه هر سرمایه‌گذار کاهش می‌یابد. ثانیاً، صندوق از جانب سرمایه‌گذاران، کلیه حقوق اجرایی مربوط به صندوق از قبیل دریافت سود سهام و کوپن اوراق بهادار را انجام می‌دهد و در نتیجه سرانه هزینه هر سرمایه‌گذار برای انجام سرمایه‌گذاری کاهش می‌یابد. ثالثاً، امکان سرمایه‌گذاری مناسب و متنوع‌تر دارایی‌ها فراهم شده و در نتیجه ریسک سرمایه‌گذاری کاهش می‌یابد.





تهران، بلوار نلسون ماندلا (جردن سابق)  
خیابان گلغام، پلاک ۳۸، واحد ۱۰۱  
تلفن: 0۲۱-79326  
فکس: 021-26231275