

سبد گردانی مشاوره سرمایه‌گذاری



مشاور سرمایه گذاری ترنج

شرکت مشاور سرمایه گذاری ترنج (سهامی خاص) در تاریخ ۱۳۹۳/۱۲/۱۳ تحت شماره ۴۶۹۳۰۸ و شناسه ملی ۱۴۰۰۴۷۸۰۱۹۴ در تاریخ ۱۳۹۳/۱۲/۲۰ با شماره ۱۱۳۱۹ و با نام **مدبران هما** نزد سازمان بورس و اوراق بهادار به ثبت رسیده، که در تاریخ ۹۹/۰۷/۰۷ به شرکت مشاور سرمایه گذاری ترنج (سهامی خاص) تغییر نام داده است

نفرات کلیدی

مریم رمضانیان (رییس هیئت مدیره)

- دانش آموخته Finance از دانشگاه شهید بهشتی و MBA از سازمان مدیریت صنعتی تهران
- بیش از ۱۵ سال سابقه فعالیت در بازارهای سرمایه و تامین مالی

رضا درخشان فر (مدیرعامل و عضو هیئت مدیره)

- دانش آموخته MBA گرایش مدیریت استراتژیک و کارشناسی مهندسی شیمی
- بیش از ۲۳ سال سابقه فعالیت در مشاوره سرمایه گذاری، تامین مالی و مدیریت پروژه
- مدیرعامل سابق گروه مشاوران ارگ و مدیر توسعه بین المللی Linde AG در ایران

علی هاشمی فشارکی (مدیر بخش سبذگردانی و عضو هیئت مدیره)

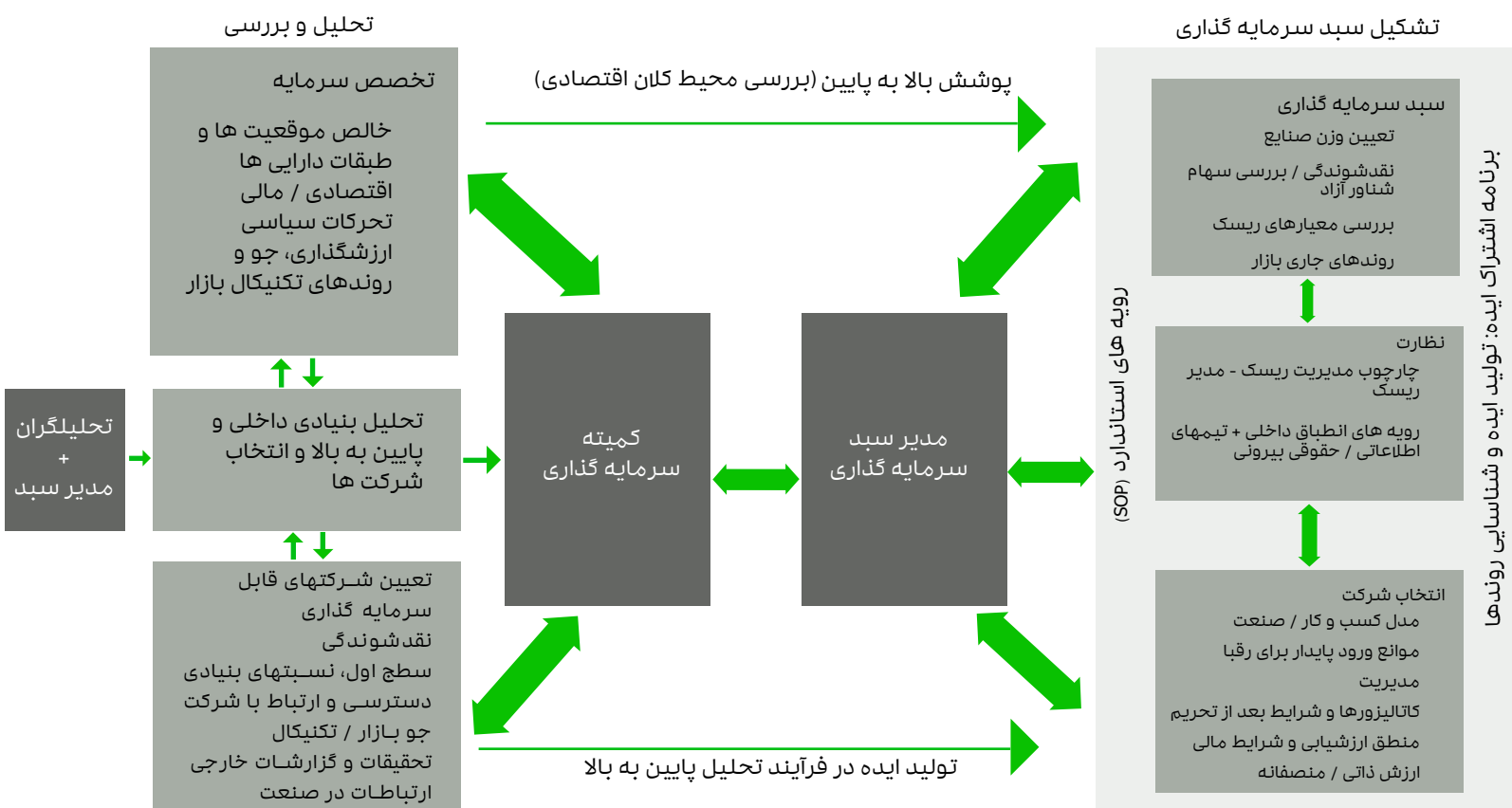
- دانش آموخته MBA Finance از MMU مالزی
- دارای مدرک تحلیلیگری بازار سرمایه و CFA Level II
- بیش از ۸ سال سابقه فعالیت سرمایه گذاری در بخش خصوصی و بازار سرمایه ایران

استراتژی و خدمات ما

سازوکار و فرآیندهای این شرکت، به منظور جذب سرمایه از منابع داخلی و بین‌المللی توسعه یافته است. رویکرد ترنج به موضوع سرمایه‌گذاری بر اساس شناخت عمیق بازارهای بین‌المللی و بازار سرمایه ایران شکل گرفته است. این رویکرد بطور مشخص مبتنی بر به‌کارگیری فرآیندهای ساختار یافته در مدیریت سرمایه‌گذاری، تحلیل بنیادی و انجام تحقیقات دست اول در داخل شرکت، حاکمیت شرکتی، پیاده‌سازی امور انطباق شرکتی، مدیریت ریسک، مدیریت جامع سرمایه انسانی، برنامه ریزی بحران و سایر تدابیر در این حوزه می‌باشد. مجموع این عناصر مزیت نسبی ارزشمندی را برای این شرکت فراهم ساخته که ضامن ارائه خدمات در بالاترین سطح کیفی می‌باشد.

ترنج از زیرساخت منطبق با استانداردهای بین‌المللی جهت پاسخگویی به نیاز سرمایه‌گذاران نهادی برخوردار است. این زیرساخت متشکل از فرآیندهای مدون و حضور یک تیم خبره آشنا به موضوع مدیریت دارایی، سرمایه اختصاصی و مدیریت مالی شرکتی است که در سطح هیات مدیره، مشاورین و کادر اجرایی حضور دارند. همچنین پشتیبانی یک تیم داخلی تحقیق جهت شناخت و تحلیل بازار سرمایه، استقرار تفکر مستقل و فرهنگ حاکمیت شرکتی که بر اساس معیارهای جهانی است، ترنج را از سایر رقبا متمایز می‌کند.

فرآیند سرمایه‌گذاری با رویکرد افق سرمایه‌گذاری بلند مدت و با لحاظ چارچوب مدیریت ریسک



مدیریت صندوق های سرمایه گذاری

صندوق سرمایه گذاری ابزار مناسب برای مخاطبانی است که با مبالغ متوسط و خرد قصد سرمایه گذاری در یک چارچوب معین از نظر بازده و ریسک را دارند. صندوق ها نهادهایی قانونی تحت نظارت سازمان بورس و اوراق بهادار، حسابرس و متولی هستند که بر اساس چارچوب مندرج در امیدنامه، اهداف سرمایه گذاران خود را دنبال می نمایند. صندوق ها تحت مدیریت حرفه ای نهادهای تخصصی، امکان سرمایه گذاری غیرمستقیم را برای همگان فراهم می سازند

منافع این صندوق ها برای سرمایه گذاران، صرفه جویی در مقیاس، مدیریت حرفه ای، متنوع سازی دارایی ها و تمرکز بر سرمایه گذاری های انجام شده است. تجربه جهانی در این خصوص نشان می دهد که بیش از نیمی از سرمایه گذاران متوسط و خرد تمام یا بخشی از منابع خود را به صندوق های سرمایه گذاری تخصیص داده اند

آنچه باید از صندوق های سرمایه گذاری بدانیم:

- امکان سرمایه گذاری با حداقل منابع
- اطلاع از عملکرد صندوق به صورت روزانه در سایت
- امکان سرمایه گذاری مجدد و یا ابطال واحدهای سرمایه گذاری در هر زمان
- نظارت پیوسته متولی صندوق بر عملکرد مدیر و نظارت دوره ای حسابرس و سازمان بورس

سبذگردانی

سبذگردانی اختصاصی و مدیریت دارایی خدمت مناسب سرمایه گذاری با مبالغ متوسط و کلان است که امکان استفاده سرمایه گذاران از نتایج فعالیت های تحلیلی و مدیریتی تیم سرمایه گذاری شرکت مشاور سرمایه گذاری ترنج جهت نیل به اهداف سرمایه گذار را فراهم می آورد

ساختار حقوقی سبذگردانی شامل قرارداد سبذگردانی تحت نظارت سازمان بورس و اوراق بهادار و یک موسسه حسابرسی به عنوان امین سبذاست

نقش امین سبذ، نظارت پیوسته بر عملکرد مدیر سبذ و تایید تمام فعالیت های آن است. چارچوب و ساختار سرمایه گذاری سبذ طی مصاحبه حضوری و تکمیلی پرسشنامه ارزیابی ریسک مشتری تعیین و پس از تایید مشتری، به اجرا گذاشته می شود. مشتری اختیار دارد در هر زمان از قرارداد، نسبت به سرمایه گذاری مجدد در سبذ، برداشت تمام یا بخشی از منابع خود اقدام نماید

کارمزد سبذگردانی با توافق طرفین تعیین می شود و به طور کلی شامل کارمزد مدیریت و عملکرد است

گزارش عملکرد سبذ در دوره های زمانی مورد توافق به مشتری ارائه می شود که شامل جزییات وضعیت دارایی ها و معاملات و بازده کسب شده طی دوره مورد گزارش است. مدیر سرمایه گذاری سبذ مسوول پیگیری اهداف سرمایه گذاری مشتری است و تمام توان تیم سرمایه گذاری را در جهت این اهداف به کار می برد

فرآیند سرمایه‌گذاری و تشکیل سبد

وظایف تیم سرمایه‌گذاری

وظایف کمیته سرمایه‌گذاری

محیط سرمایه‌گذاری

تولید ایده سرمایه‌گذاری

بررسی و تحلیل

تصمیم‌سازی

سبد سرمایه‌گذاری

بررسی اثرات ناشی از رفع تحریم‌ها و عواملی نظیر عرضه‌های اولیه و ادغام و تملیک

بررسی بنیادی و دقیق سهم‌های منتخب بر اساس مدل درآمدی، محیط رقابتی، افق عملکرد پایدار و ریسک مالی، تأثیرات نرخ ارز و همچنین قوانین موجود

بررسی بنیادی و دقیق سعم‌های منتخب بر اساس مدل درآمدی، محیط رقابتی، افق عملکرد پایدار و ریسک مالی، تأثیرات نرخ ارز و همچنین قوانین موجود

بررسی همه‌جانبه پیشنهادات مدیر تحلیل بهره‌گیری از سوابق بالای اعضای کمیته سرمایه‌گذاری

تحلیل و بررسی مداوم سرمایه‌گذاری انجام شده کنترل مفروضات بکار برده شده در تحلیل‌ها بر اساس شرایط جدید

غربالگری کیفی و کمی برای تشکیل لیست شرکت‌های دارای پتانسیل سرمایه‌گذاری

انجام تحقیقات میدانی گسترده و بررسی نقطه نظرات افراد در بازار

انجام تحقیقات میدانی گسترده و بررسی نقطه نظرات افراد در بازار

استفاده از نظرات گروه مشاوران ترنج

بررسی مداوم میزان سرمایه‌گذاری در صنایع مختلف

بررسی نقدشوندگی سهام شرکت‌ها به منظور انجام تحقیق و تحلیل بیشتر

ارزشیابی کامل، استوار و دقیق بر اساس محرک‌های اصلی

ارزشیابی کامل، استوار و دقیق بر اساس محرک‌های اصلی

تمرکز بر حفظ سرمایه مشتریان در قدم اول بررسی فشرده و صریح ایده‌های سرمایه‌گذاری

مقایسه شرکت‌های انتخاب شده در سبد با شرکت‌هایی که در سبد سرمایه‌گذاری قرار ندارند

تصمیم‌گیری در خصوص خرید یا فروش سهام و حجم انجام معامله

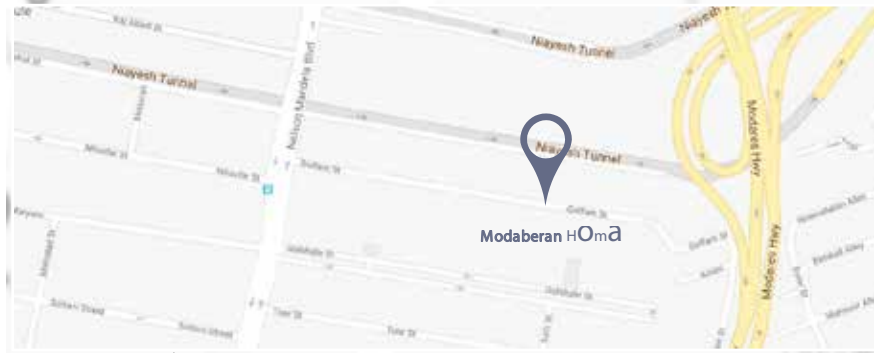
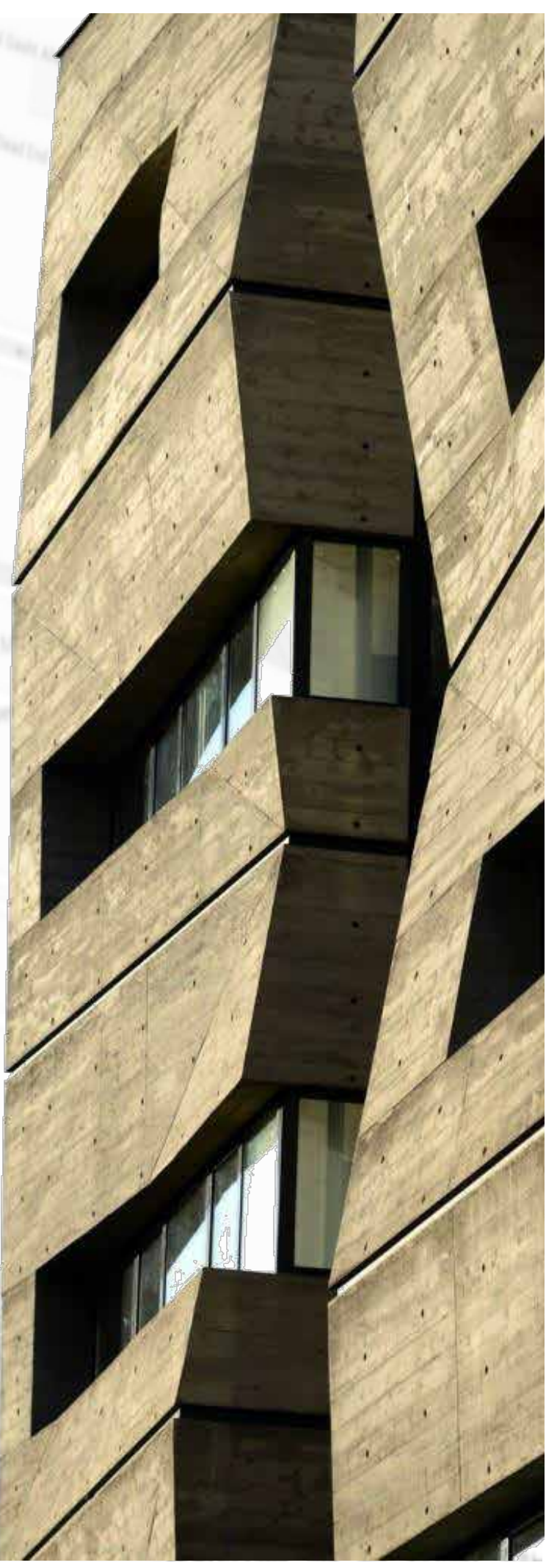
تغییر میزان سرمایه‌گذاری بر اساس بازده و میزان ریسک

بیش از ۴۰۰ شرکت در بورس و فرابورس ایران

پوشش ۱۰۰ الی ۱۲۰ شرکت توسط مدیریت دارای ترنج

۳۰ الی ۴۰ شرکت در لیست مخصوص مدیر سبد

۱۵ الی ۲۵ سهم در سبد سرمایه‌گذاری



تهران، خیابان، نلسون ماندلا (جردن سابق)، کوچه گلفام، پلاک ۲۸، واحد ۱۰۱
تلفن +۹۸۲۱۲۶۲۳۱۲۷۸